

A4用紙に原寸で印刷してお使いください。

※必ず切手を貼ってご投函ください。

おそれいますが
所定の郵便料金分
の切手をお貼り
ください。

郵便はがき

103-8691

日本郵便株式会社 にほんばし蔵前郵便局
郵便私書箱第5号
「ロバパン それいけ!アンパンマン
すこやかキャンペーン2024」係行

レシート貼付欄

対象商品のお買い上げレシートをお貼りください

- 応募方法 : ロバパンアンパンマンシリーズ4品を含むお買い上げレシートでご応募
- 対象商品 : ロバパンアンパンマンシリーズ全品
- レシート有効期間 : 2024年7月1日(月)～8月31日(土)
- 応募締切日 : 2024年9月9日(月) 消印有効

- ・レシートは複数枚合算してもご応募いただけません。
- ・複数の企業、店舗のレシートを組み合わせてもご応募いただけません。
- ・ハガキ1枚で1口のご応募とさせていただきます。
- ・期間中であれば、おひとりさま何度でもご応募いただけます。
- ・2口以上のご応募をご希望される場合は、購入レシートを分け、再度ご応募ください。
- ・同一レシートでのWEB応募との重複応募はできません。
- ・ご応募いただく際は63円切手を貼りご投函ください。
- ・レシートが複数枚になることで応募ハガキの総重量が一定重量を超えた場合、郵便料金が変わります。

レシートを貼ったハガキの重量が2g以上6g以内になるよう下記にご注意ください。
※薄目の普通紙に印刷して2g未満になってしまうと郵送できない場合があります。
※6gを超えた場合は郵便料金が変わります。

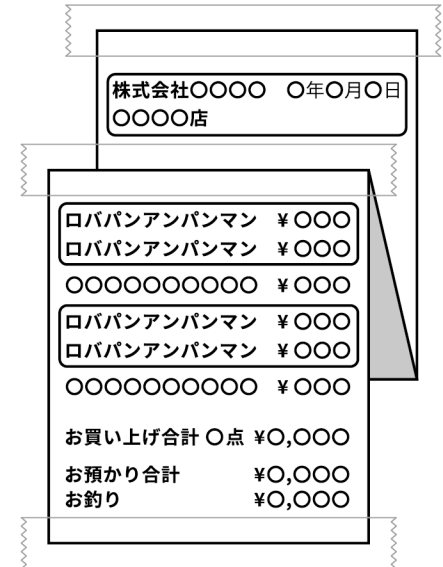
【レシート貼付時のご注意】

- ※枠内に入りきらない場合は折りたたんでお貼りください。
- ※レシートは商品名や日付が見えるようにお貼りください。
- ※レシートに商品名の印字がない場合は該当品目にボールペンやマーカーなどで○で囲んでください。
- ※コピーでのご応募は無効とさせていただきます。
- ※プライバシー保護のため、クレジットカードをご利用のお客様はレシートに印字されているクレジットカード情報部分を切り取るか塗りつぶしてご応募ください。
- ※レシートはご返却できませんので予めご了承ください。

郵送途中でレシートがはがれないように
テープなどでしっかりお貼りください。

レシートは下記項目が見えるよう
にお貼りください。

- ・店舗名
- ・日付
- ・対象商品名
- ・商品点数



山折り

〒	□□□□-□□□□	都道府県	
	※マンション等は、棟、号まで詳細にご記入ください。		
フリガナ			
お名前		年齢 (任意)	歳
電話番号	-	性別 (任意)	男 女

※お客様の個人情報は、当社の「プライバシーポリシー」に従って厳重に管理し、抽選、賞品の発送及びお問い合わせ等に利用する他、個人を特定しない統計情報として商品及びサービス向上の為に利用させていただきます。また、お客様の同意なしに業務委託先以外の第三者に開示・提供することはありません。(法令などにより開示を求められた場合は除きます)賞品の発送後、一定期間をおいて破棄させていただきます。
<https://www.robapan.jp/privacy/>

ロバパンキャンペーン事務局 ☎0120-344-015 受付時間/月～金10:00～17:00 (土・日・祝・年末年始を除く)

【プリントアウト上の注意事項】※開始前によくお読みください。

- 本データをご使用のプリンターでA4用紙(普通紙)に印刷し、切り取ってご使用ください。
- プリントアウトの際、縮小拡大をすると、既定のハガキサイズにプリントされない場合がありますのでご注意ください。
※日本郵便が定めるハガキサイズ 最大 たて15.4cm よこ10.7cm 最小 たて14.0cm よこ9.0cm
- 印刷されている面を山折りにして、裏側にのりをまんべんなく塗ってしっかりと貼り合わせてください。
※貼り付けが不十分な場合、1枚の紙とみなされず、封筒扱い(封筒での所定郵便料金が必要)になる場合がありますのでご注意ください。
- 厚紙用紙などへ印刷されますと、重量が6gを超えた場合は所定の郵便料金分切手が必要となりますのでご注意ください。

このPDFファイルは記入項目をお使いのパソコンで直接入力できます。

項目記入欄のあたりをクリックすると入力できるようになりますので、必要事項をご入力いただき、ご使用のプリンターでプリントアウトしてお使いいただけます。なお、個人情報など、ご入力いただいた内容は、インターネットを通じて送信されることは決してありませんので、ご安心ください。お客様ご使用のパソコン環境(OS、ソフトウェアのバージョン、機種など)により入力できない場合があります。その場合は、プリントアウトした後にボールペンなどでご記入ください。